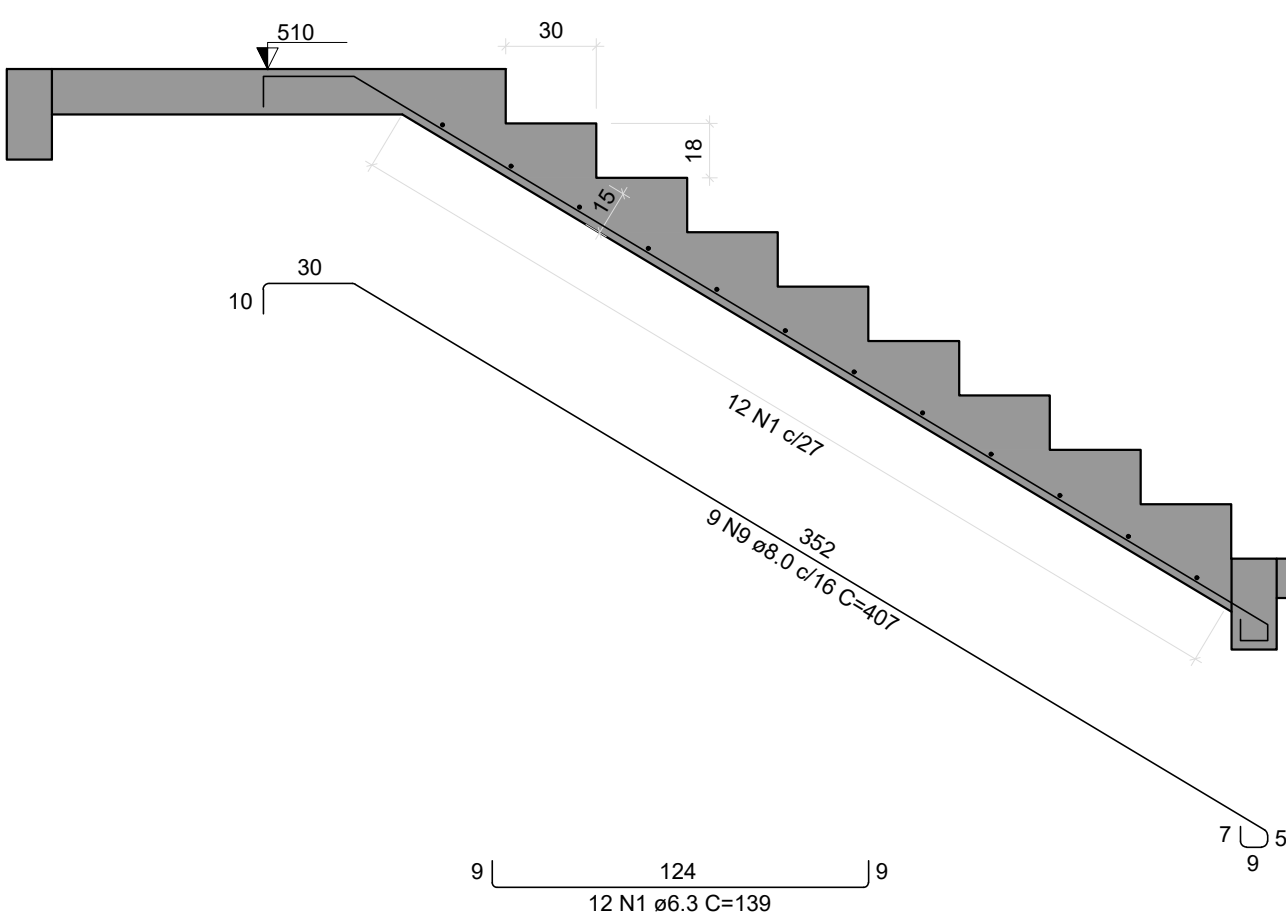


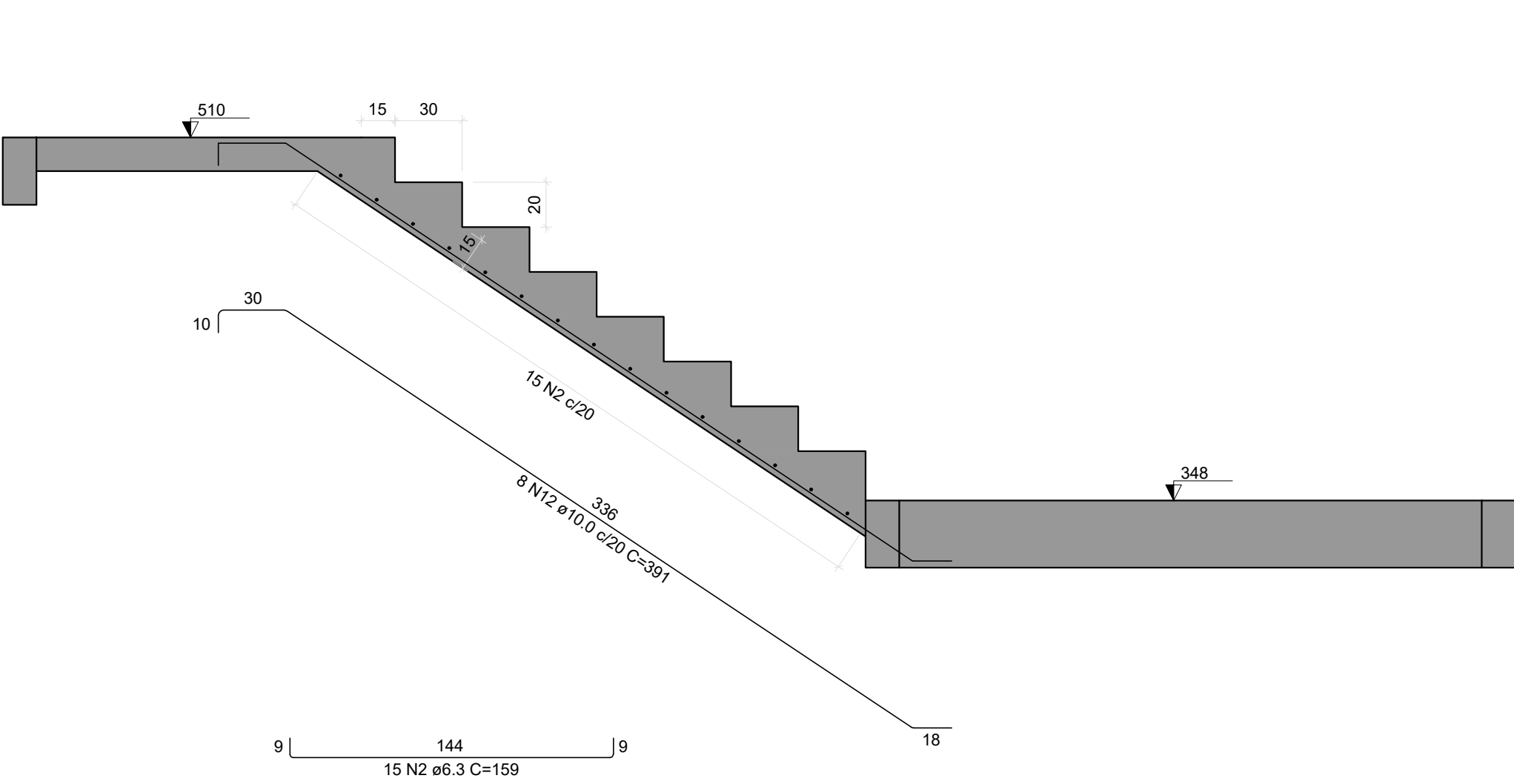
Armação positiva da escada E1

ESC 1:25



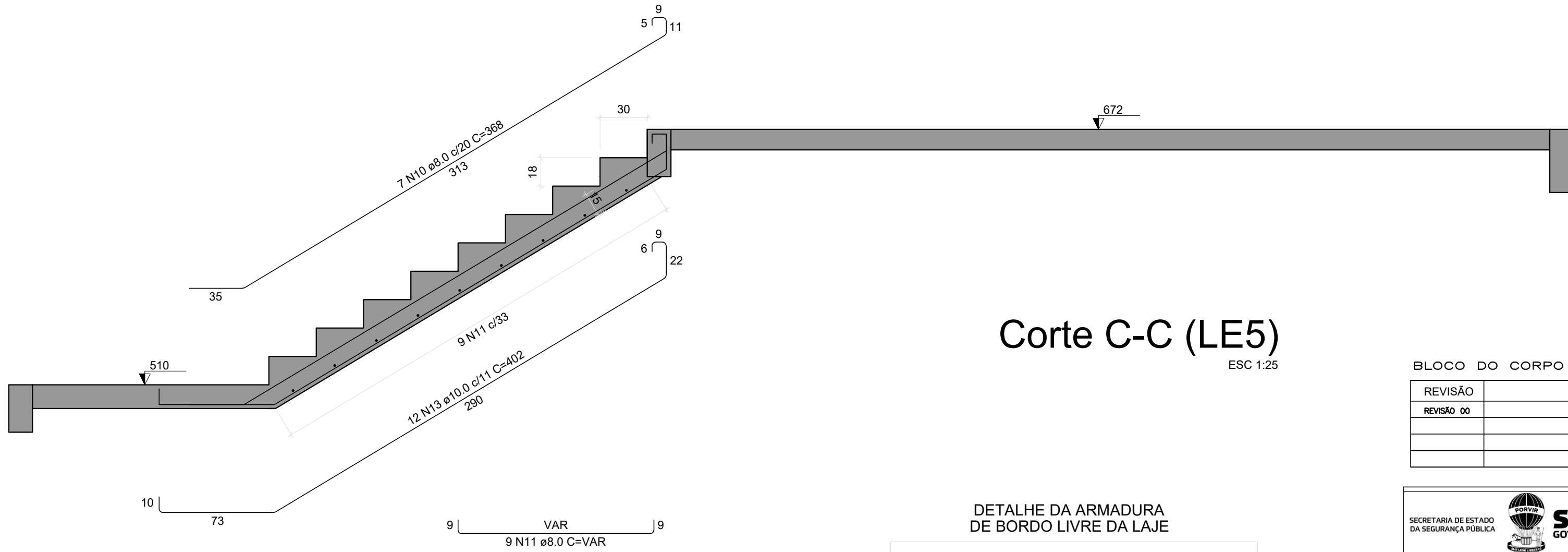
Corte A-A (LE1)

ESC 1:25



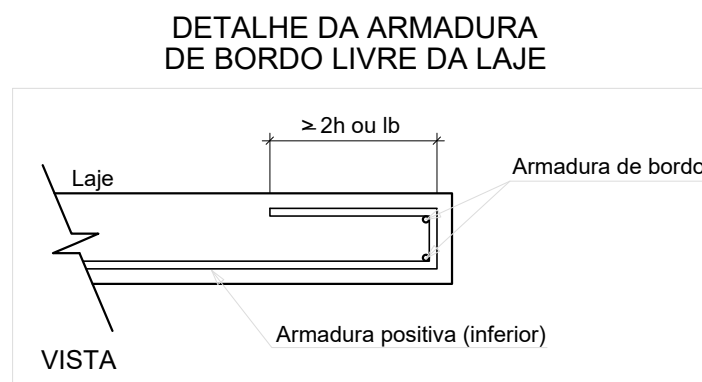
Corte B-B (LE2)

ESC 1:25



Corte C-C (LE5)

ESC 1:25



Corte D-D (LE6)

ESC 1:25

RELAÇÃO DO AÇO					
LE1 LE4	N	DIAM (mm)	QUANT	C.UNIT (cm)	C.TOTAL (cm)
CA50	1	6.3	12	139	1668
	2	6.3	29	159	4611
	3	6.3	13	172	2236
	4	6.3	8	329	2632
	5	6.3	4	180	640
	6	6.3	8	163	1304
	7	6.3	8	389	2852
	8	6.3	4	155	620
	9	8.0	9	407	3663
	10	8.0	7	368	2576
	11	8.0	9	VAR	VAR
	12	10.0	8	391	3128
	13	10.0	12	402	4824
	14	10.0	11	473	5203

RESUMO DO AÇO			
AÇO	DIAM (mm)	C. TOTAL (m)	PESO + 10% (kg)
CA50	6.3	166.6	44.9
	8.0	74.8	32.5
	10.0	131.6	89.2
PESO TOTAL (kg)			
CA50		166.5	

Volume de concreto (C-25) = 4.86 m³  
Área de forma = 42.16 m²

BLOCO DO CORPO DE BOMBEIROS PRANCHAS DE: 098 a 152			
REVISÃO	DESCRIÇÃO	REVISADO POR	DATA
REVISÃO 00	EMISSIONAL	WAGNER	MARÇO/2024

 <b>SERGIPE</b> GOVERNO DO ESTADO	DIRETORIA DE ARQUITETURA E EDIFICAÇÕES PRAÇA TOBIAS BARRETO, nº 20, BAIRRO SÃO JOSÉ CEP: 49050-220 ARACAJU/SE TELS: (79)3210-5454 / (79)3851-9337	
	TIPO PROJETO: ESTRUTURAL EXECUTIVO DA CONSTRUÇÃO DO CENTRO INTEGRADO DE SEGURANÇA PÚBLICA (CISP) EM NOSSA SENHORA DA GLÓRIA/SE	
ASSUNTO: BLOCO DO CORPO DE BOMBEIROS ESCADA DO PRIMEIRO PAVIMENTO		Nº DA PRANCHA 149/438
END.: RUA ANTÔNIO JOAQUIM DE FARIAS, S/N – N. SRA DA GLÓRIA – SE		
AUTOR DO PROJETO: WAGNER DARY DA SILVA		
RESPONSÁVEL TÉCNICO: WAGNER DARY DA SILVA		RN: 270771497-6
ESCALA: INDICADO	DATA: MARÇO/2024	DESENHISTA: WAGNER DARY DA SILVA